



# La Rete FAST-STEMI

TAVOLA ROTONDA

D. Bono , A. Cottino , N. Gandolfo , P. Musso , F. Santoro

Intervista P. Noussan

Con i responsabili delle UTIC  
del Piemonte e della Valle d'Aosta

Azienda Ospedaliera  
Ordine Mauriziano di Torino

CONVENTION  
UTIC del  
IONTE  
LE D'AOSTA

**QUALCUNO  
ACE "CARDIO"**

JS ON RMNC  
RDIOCHIRURGIA

Venerdì 4 Dicembre 2015

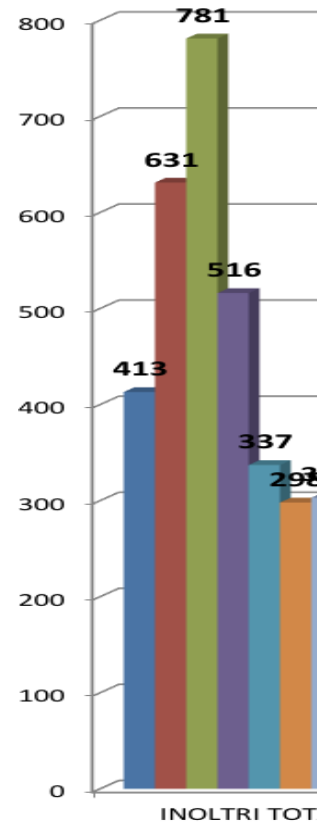
# Trasmissione ECG

Dal 2011 ad oggi progressiva riduzione della teletrasmissione degli ECG

FALLIMENTO DELLA RETE

Quali le motivazioni ?

Esistono delle soluzioni ?





# Trasporti secondari Spoke → HU

- 5-7% nei quadranti Q1 (Torino) Q4 (Cuneo) Q3 (Alessandria)
- 22% nel quadrante 2 (Novara)

Prospettive future ?



# Trombolisi pre-ospedaliera

Nella RETE FAST STEMI c'e' ancora spazio per trombolisi e soprattutto quella pre-H?

I tempi FMC - balloon del Registro ci autorizzano a sospendere definitivamente l'utilizzo della trombolisi come accade in alcune nazioni europee?



# Shift farmacologico P2Y12

I pazienti STEMI trasportati dal “118” all’HUB vengono pre-trattati con ASA Clopidogrel e UFH

- Il trattamento farmacologico pre-H attualmente in uso e’ ancora “up to date” alla luce delle Linee Guida ESC ?
- E’ giunto il momento di ripensarlo?
- Lo shift da clopidogrel a Prasugrel o Ticagrelor dopo pre-load con clopidogrel :  
**a chi - dove - quando.**



# Ruolo del DEA (Hub – Spoke) nella rete FAST-STEMI e nei diversi contesti

## Ancora snodo decisionale ed organizzativo

- Paziente trasportato dal “118”  
appoggio in DEA  
trasferimento diretto in Laboratorio di Emodinamica
- Paziente con accesso autonomo : esiste sempre un  
protocollo condiviso con l’UTIC ed il Laboratorio di  
Emodinamica ?



# RETE FAST – STEMI

Solo in entrata ?

O anche in uscita dall'Hub?

**aspetti organizzativi ed esperienze**



Azienda Ospedaliera  
Ordine Mauriziano di Torino

CONVENTION  
e UTIC del  
MONTE  
ALLE D'AOSTA

**QUALCUNO  
FACE "CARDIO"**

CUS ON RMNC  
CARDIOCHIRURGIA

Venerdì 4 Dicembre 2015

# RETE FAST – STEMI

La rete FAST- STEMI e' pronta a diventare anche

**RETE per l' NSTEMI**

**RETE per lo SHOCK CARDIOGENO**

**RETE per lo STORM ARITMICO**





# Ruolo dell'infermiere nella rete FAST-STEMI

- L'infermiere come figura professionale strategica
  - in ambulanza
  - in DEA
  - in emodinamica
  - in UTIC
  - in reparto di cardiologia
- Organizzazione del trasporto Hub→spoke  
esperienza nel Quadrante 2
- Piemonte e Lombardia a confronto



Azienda Ospedaliera  
Ordine Mauriziano di Torino

IV CONVENTION  
delle UTIC del  
PIEMONTE  
e VALLE D'AOSTA

# A QUALCUNO PIACE "CARDIO"

FOCUS ON RMNC  
e CARDIOCHIRURGIA

Venerdì 4 Dicembre 2015